

中華民國113年度

新 北 市 總 預 算

新北市政府教育局主管

新北市地方教育發展基金
新北市新店區雙峰國民小學

附屬單位預算之分預算
(非營業部分)

(法定版)

新北市新店區雙峰國民小學編

新北市新店區雙峰國民小學
新北市地方教育發展基金
目 次
中 華 民 國 113 年度

一、業務計畫及預算說明.....	第	1	-	4	頁
二、預算主要表					
1、基金來源、用途及餘絀預計表.....	第	5	-	5	頁
2、基金來源、用途及餘絀預計表說明.....	第	6	-	6	頁
3、現金流量預計表.....	第	7	-	7	頁
三、預算明細表					
1、基金來源明細表.....	第	8	-	8	頁
2、基金用途明細表.....	第	9	-	12	頁
四、預算附表					
單位(或計畫)成本分析表.....	第	13	-	13	頁
五、預算參考表					
1、5年來主要業務計畫分析表.....	第	14	-	14	頁
2、員工人數彙計表.....	第	15	-	15	頁
3、用人費用彙計表-依人員別.....	第	16	-	17	頁
4、用人費用彙計表-依用途別.....	第	18	-	19	頁
5、各項費用彙計表.....	第	20	-	22	頁
六、附 錄					
1、預計平衡表.....	第	23	-	23	頁
2、資本資產明細表.....	第	24	-	24	頁

新 北 市 新 店 區 雙 峰 國 民 小 學

新 北 市 地 方 教 育 發 展 基 金

業務計畫及預算說明

中華民國 113 年度

壹、基金概況

一、設立宗旨及願景

- (一)本校依據「國民教育法」之規定辦理，以養成德、智、體、群、美五育均衡發展之健全國民為宗旨。
- (二)本校自 99 年度起依教育經費編列與管理法第 13 條規定設置「新北市地方教育發展基金」，以促進教育健全發展，提昇教育經費運用績效。

二、施政重點

- (一)本校積極參與教育部教師專業發展評鑑課程，精進教師專業知能，建立優質專業形象。
- (二)以「德、智、體、群、美」五育為課程綱領，並以學生為本，因材施教，推行全人教育，培養出多元性向發展之健全國民。
- (三)加強生活教育，引導正確人生價值導向和行為態度。
- (四)形塑優質化校園，發揮境教潛移默化功效。

三、組織概況

本校設置校長 1 人，綜理全校校務，下設教務處、學務處、總務處、輔導室、附設幼兒園、人事室及會計室等單位，員額編制教師 35 人、教保員 1 人、職員 4 人、工友 3 人，共計 44 人。

四、基金歸類及屬性

本基金係預算法第 4 條第 1 項第 2 款所定，特定收入來源，供特殊用途之特別收入基金，並編製附屬單位預算。

貳、業務計畫

單位：新臺幣千元

一、基金來源

來源別	本年度預算數	實施內容
勞務收入	350	服務收入 35 萬元。
政府撥入收入	50,270	公庫撥款收入 5,027 萬元。
教學收入	474	學雜費收入 47 萬 4 千元。
其他收入	10	雜項收入 1 萬元。

二、基金用途

業務計畫	本年度預算數	實施內容
國民教育業務計畫	50,944	本年度預算編列 5,094 萬 4 千元，計有普通班 17 班、特教班 1 班、附設幼兒園 1 班，合計 19 班，學生人數 381 人；本計畫擬新購各科教學設備，充實各科教材，以提高教學效能，革新教學方法；辦理場地開放、藝文競賽、數位教學、科學推廣、學生輔導等項目，以期透過各項活動，強健學生身心體魄，增進學生生活智慧；配合校務推動行政處室支援工作，進而增進運作效能。
建築及設備業務計畫	310	本年度預算編列 31 萬元，計有其他設備 31 萬元，辦理充實各項教學及辦公設備。

參、預算概要

一、基金來源及用途之預計

(一)本年度基金來源 5,110 萬 4 千元，較上年度預算數 4,129 萬 8 千元，增加 980 萬 6 千元，約 23.74%，主要係公庫撥款收入增加所致。

(二)本年度基金用途 5,125 萬 4 千元，較上年度預算數 4,142 萬 8 千元，增加 982 萬 6 千元，約 23.72%，主要係用人費用增加所致。

二、基金餘絀之預計

本年度基金來源及用途相抵後，差短為 15 萬元，較上年度預算數 13 萬元，增加 2 萬元，約 15.38%，將移用以前基金餘額 15 萬元支應。

三、補辦預算事項：無。

肆、以前年度計畫實施成果概述

一、前（111）年度計畫實施成果概述：基金來源決算數 5,570 萬 1,114 元，基金用途決算數 5,613 萬 6,772 元，短絀數 43 萬 5,658 元。

二、上年度已過期間（112 年 1 月 1 日至 6 月 30 日止）計畫實施成果概述：

(一)基金來源部分：勞務收入 15 萬 3,160 元、財產收入 3,797 元、政府撥入收入 3,936 萬 3,226 元、教學收入 22 萬 9,100 元、其他收入 3,562 元。

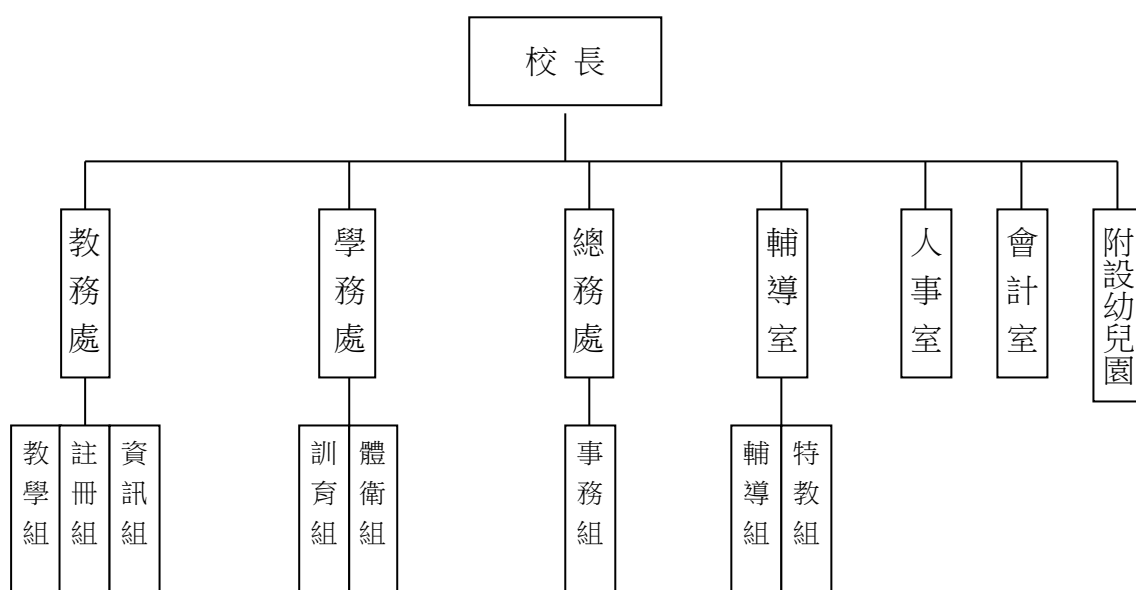
(二)基金用途部分：國民教育業務計畫 3,366 萬 6,522 元、建築及設備業務計畫 1 萬 2,650 元。

(三)總計 112 年上半年賸餘數 607 萬 3,673 元。

伍、組織系統圖

新北市新店區雙峰國民小學

組 織 系 統 圖



員額編制表																						
教育人員					公務人員												技工工友				編制員額總計	
總班級數	總教師人數	校長	教保員	專任運動教練	組長	幹事	護理師或護士	營養師	主任(人)	助理員(人)	書記(人)	人事管理員	主任(會)	佐理員(會)	會計員	留用人員	合計	技工	工友	廚工		合計
19	35	1	1			1	1		1				1				4		3		3	44

新北市新店區雙峰國民小學
 新北市地方教育發展基金
基金來源、用途及餘絀預計表
 中華民國113年度

單位：新臺幣千元

前年度決算數	項 目	本年度預算數	上年度預算數	比較增減(一)
55,701	基金來源	51,104	41,298	9,806
0	徵收及依法分配收入	0	0	0
0	違規罰款收入	0	0	0
285	勞務收入	350	350	0
285	服務收入	350	350	0
10	財產收入	0	0	0
7	財產處分收入	0	0	0
3	利息收入	0	0	0
54,954	政府撥入收入	50,270	40,464	9,806
54,954	公庫撥款收入	50,270	40,464	9,806
435	教學收入	474	474	0
435	學雜費收入	474	474	0
17	其他收入	10	10	0
17	雜項收入	10	10	0
56,137	基金用途	51,254	41,428	9,826
55,903	國民教育計畫	50,944	40,523	10,421
55,903	國民小學教育	50,944	40,523	10,421
233	建築及設備計畫	310	905	-595
0	營建及修建工程	0	630	-630
233	其他設備	310	275	35
-436	本期賸餘（短絀－）	-150	-130	-20
1,566	期初基金餘額	1,001	966	34
0	解繳公庫	0	0	0
1,131	期末基金餘額	851	836	14

備註：

新北市新店區雙峰國民小學
新北市地方教育發展基金
基金來源、用途及餘絀預計表說明
中華民國 113 年度

壹、基金來源：

- 一、勞務收入：本年度預算數為 35 萬元，主要為場地租借收入 35 萬元。
- 二、政府撥入收入：本年度預算數為 5,027 萬元，主要為市庫撥款收入 5,027 萬元。
- 三、教學收入：本年度預算數為 47 萬 4 千元，主要為附設幼兒園學費 42 萬元、幼兒園學生活動費 5 萬 4 千元。
- 四、其他收入：本年度預算數為 1 萬元，主要為資源回收變賣收入 1 萬元。

貳、基金用途：

- 一、國民教育業務計畫：本年度預算數為 5,094 萬 4 千元，主要擬新購各科教學設備，充實各科教材，以提高教學效能，革新教學方法；辦理場地開放、藝文競賽、數位教學、科學推廣、學生輔導等項目，以期透過各項活動，強健學生身心體魄，增進學生生活智慧；配合校務推動行政處室支援工作，進而增進運作效能。
- 二、建築及設備業務計畫：本年度預算數為 31 萬元，包括其他設備 31 萬元，主要係辦理充實各項教學及行政等設備以改善教學環境，增進教學效能。

新北市新店區雙峰國民小學
 新北市地方教育發展基金
現金流量預計表
 中華民國113年度

單位：新臺幣千元

項 目	預 算 數	說 明
業務活動之現金流量		
本期賸餘(短絀)	-150	
調整非現金項目	0	
流動資產淨減(淨增)	0	
流動負債淨增(淨減)	0	
業務活動之淨現金流入(流出)	-150	
其他活動之現金流量		
增加短期債務及其他負債	0	
增加其他負債	0	
增加其他資產	0	
增加其他資產	0	
其他活動之淨現金流入(流出)	0	
現金及約當現金之淨增(淨減)	-150	
期初現金及約當現金	13,280	
期末現金及約當現金	13,130	

註：

新北市新店區雙峰國民小學
 新北市地方教育發展基金
基金來源明細表
 中 華 民 國 113年 度

單位：新臺幣千元

科目及業務項目	單 位	預 算 數			說 明
		數量 (業務量)	利(費)率	金 額	
勞務收入				350	
服務收入	年	1	350,000	350	場地租借(收支併列)
政府撥入收入				50,270	
公庫撥款收入	年	1	50,270,000	50,270	市庫撥款收入
教學收入				474	
學雜費收入	期	2	210,000	420	學費-幼兒園
學雜費收入	期	2	27,000	54	學生活動費(收支併列)-幼兒園
其他收入				10	
雜項收入	年	1	10,000	10	資源回收(收支併列)
總 計：				51,104	

新北市新店區雙峰國民小學
 新北市地方教育發展基金
基金用途明細表
 中華民國113年度

單位：新臺幣千元

前年度 決算數	業務計畫及 用途別科目	本年度 預算數	上年度 預算數	計畫內容說明
55,903	53 國民教育計畫	50,944	40,523	
55,903	532 國民小學教育	50,944	40,523	
52,416	1 用人費用	46,997	36,948	
31,052	11 正式員額薪資	30,574	21,120	
29,337	113 職員薪金	29,831	20,377	教職員薪資
918		0	0	
797	114 工員工資	743	743	工友薪資
3,988	12 聘僱及兼職人員薪資	294	292	
436	122 約僱職員薪金	0	0	
3,058	124 兼職人員酬金	0	0	
323		240	240	兼代課鐘點費
171		0	0	
0		54	52	國小兼任輔導教師減課鐘點費
573	13 加（夜）班費	552	532	
21	131 延長工時加班費	0	0	
551	134 未休假加班費	552	532	未休假加班費
6,140	15 獎金	5,591	5,591	
2,705	151 考績獎金	2,100	2,100	教職員工考績獎金
3,330	152 年終獎金	3,491	3,491	教職員工年終獎金
106		0	0	
7,069	16 退休及卹償金	6,880	6,880	
79	161 職員退休及離職金	0	0	
201		200	200	長期代理代課教師退職準備金
6,790		4,109	4,109	教職員退休金、撫慰金、獎勵金
0		2,571	2,571	教職員退撫基金提撥
3,594	18 福利費	3,106	2,533	
2,895	181 分擔員工保險費	2,550	1,965	教職員工公保、勞保、健保
238		0	0	
19	183 傷病醫藥費	61	61	教職員健康檢查費
327	18Y 其他福利費	315	315	教職員休假補助費(10日內)
114		150	162	公教人員各項補助(婚喪及生育補助、子女教育補助相關費用)
0		30	30	教職員休假補助費(逾10日)
2,748	2 服務費用	2,842	2,546	
381	21 水電費	719	492	
0	212 工作場所電費	227	0	學校教室冷氣電費
0		39	39	場地租借(收支併列)-電費
70		0	0	
310		453	453	電費
36	22 郵電費	39	39	
14	221 郵費	15	15	郵費
0		0	0	
3	222 電話費	0	0	
18		24	24	電話費

新北市新店區雙峰國民小學
 新北市地方教育發展基金
基金用途明細表
 中華民國113年度

單位：新臺幣千元

前年度 決算數	業務計畫及 用途別科目	本年度 預算數	上年度 預算數	計畫內容說明
3323	旅運費	67	67	
0231	國內旅費	27	27	校外教學-國內旅費
29		40	40	小型學校差旅費
3234	專力費	0	0	
67125	修理保養及保固費	508	515	
259252	一般房屋修護費	291	318	辦公房屋相關建物修繕
23		0	0	
0		110	110	場地租借(收支併列)-辦公房屋 相關建物修繕
0255	機械及設備修護費	30	30	場地租借(收支併列)-機械及設 備修繕
61		0	0	
204		35	35	電梯保養修繕
124257	雜項設備修護費	22	22	飲水設備維護費
1		0	0	
0		20	0	校園AED維護費
1,42027	一般服務費	1,388	1,307	
0276	佣金、匯費、經理費及 手續費	0	0	
49279	外包費	0	0	
372		60	60	校園保全服務費
0		312	312	庶務性工作委外辦理費用
4227D	計時與計件人員酬金	31	31	場地租借(收支併列)-僱用專人 值勤2人加班費
45		0	0	
48		0	0	
778		756	718	校園門禁安全維護費-僱用專人 值勤2人薪資、保險、年終工作 獎金及退職準備金
0		100	100	校園門禁安全維護費-僱用專人 值勤2人加班費
8527F	體育活動費	129	86	教職員工文康活動費
13528	專業服務費	49	54	
0285	講課鐘點、稿費、出席 審查及查詢費	5	10	講座鐘點費及專家學者出席費
2287	委託檢驗(定)試驗認證 費	0	0	
24		30	30	高低壓供電電氣技工維護費
18288	委託考選訓練費	0	0	
7728Y	其他專業服務費	0	0	
14		14	14	校園環境維護費用
7229	公共關係費	72	72	
72291	公共關係費	72	72	應業務需要加強公共關係之費 用
4003	材料及用品費	722	712	

新北市新店區雙峰國民小學
 新北市地方教育發展基金
基金用途明細表
 中華民國113年度

單位：新臺幣千元

前年度 決算數	業務計畫及 用途別科目	本年度 預算數	上年度 預算數	計畫內容說明
631	使用材料費	0	0	
5313	油脂	0	0	
1		0	0	
39432	用品消耗	722	712	
74321	辦公（事務）用品	0	0	
173		191	191	辦公費-辦公及教學相關用品
35		39	39	學生活動費(收支併列)-幼兒園 -辦公(事務)用之消耗及非消耗 品
22		32	22	電腦設備及維護管理費
0		140	140	場地租借(收支併列)-辦公(事 務)用之消耗及非消耗品
0		186	186	辦公費-辦公(事務)用之消耗及 非消耗品
0322	報章雜誌	4	4	訂閱圖書、報紙及雜誌相關費 用
15323	農業與園藝用品及環境 美化費	10	10	校園綠美化及環境清潔衛生用 品相關費用
0		10	10	資源回收(收支併列)-校園綠美 化及環境清潔衛生用品相關費 用
6324	化學藥劑與實驗用品	10	10	教學實驗用品
1		0	0	
1326	食品	0	0	
7328	醫療用品(非醫療院所 使用)	0	0	
3		0	0	
22		17	17	口腔檢查及保健工作經費
0		4	4	健康中心衛生保健費
732Y	其他用品消耗	20	20	社團活動經費
29		5	5	特教班教材編輯費
0		5	5	特教班常年事務費
0		29	29	運動會相關經費
0		20	20	購置體育相關器材用品
604	租金、償債、利息及相關 手續費	60	60	
6045	雜項設備租金	60	60	
50451	雜項設備租金	60	60	影印機租金
10		0	0	
2797	會費、捐助、補助、分 攤、照護、救濟與交流活 動費	323	257	
271	會費	1	1	
1712	學術團體會費	0	0	
1713	職業團體會費	1	1	護理師護士公會會費

新北市新店區雙峰國民小學
 新北市地方教育發展基金
基金用途明細表
 中華民國113年度

單位：新臺幣千元

前年度 決算數	業務計畫及 用途別科目	本年度 預算數	上年度 預算數	計畫內容說明
21372	捐助、補助與獎助	271	199	
151726	獎助學員生給與	6	6	國小原住民學生獎學金
0		4	2	國小低收入戶學生助學金
0		196	127	低收入戶、中低收入戶、身心障礙及家庭突遭變故學生午餐補助
6272Y	其他捐助、補助與獎助	2	2	幼兒園兒童節禮物
0		20	20	國小兒童節禮物
0		37	36	教師節紀念品
0		6	6	推動學校健康促進政策經費
1974	補貼、獎勵、慰問、照護與救濟	6	12	
2743	獎勵費用	0	0	
11		0	6	
6744	慰問、照護及濟助金	6	6	退休(職)人員三節慰問金
4675	競賽及交流活動費	45	45	
2751	技能競賽	0	0	
27		30	30	學校參加各項競賽相關費用
16		15	15	學生活動費(收支併列)-幼兒園-學校參加各項競賽相關費用
2335M	建築及設備計畫	310	905	
05M2	營建及修建工程	0	630	
05	購建固定資產、無形資產、非理財目的之長期投資及營舍與設施工程支出	0	630	
051	購建固定資產	0	630	
0513	擴充改良房屋建築及設備	0	630	
2335M4	其他設備	310	275	
2335	購建固定資產、無形資產、非理財目的之長期投資及營舍與設施工程支出	310	275	
23351	購建固定資產	310	275	
10514	購置機械及設備	10	10	電腦設備及維護管理費-充實或改善電腦或相關機械設施
43		50	30	充實各項教學及辦公設備
60		60	65	充實各項教學及辦公設備
90516	購置雜項設備	15	15	充實學校館藏圖書
30		100	100	充實各項教學及辦公設備
0		75	55	充實各項教學及辦公設備
56,137	總計	51,254	41,428	

新北市新店區雙峰國民小學
 新北市地方教育發展基金
單位（或計畫）成本分析表
 中 華 民 國 113年 度

單位：新臺幣千元

計 畫 別	單位	單位成本 (元) 或 平 均 利 (費) 率	數量	預 算 數	說 明
國民教育計畫				50,944	
國民小學教育				50,944	
建築及設備計畫				310	
其他設備				310	
合 計				51,254	

新北市新店區雙峰國民小學
 新北市地方教育發展基金
 5 年來主要業務計畫分析表

中 華 民 國 113 年 度

單位：新臺幣千元

年 度 及 項 目	單位	數量	單位成 本(元)或平 均利(費)率	預（決）算 數	說 明
本年度預算數				51,254	
國民教育計畫				50,944	
建築及設備計畫				310	
上年度預算數				41,428	
國民教育計畫				40,523	
建築及設備計畫				905	
前年度決算數				56,137	
國民教育計畫				55,903	
建築及設備計畫				233	
110年度決算數				52,242	
國民教育計畫				51,975	
建築及設備計畫				268	
109年度決算數				51,919	
國民教育計畫				51,187	
建築及設備計畫				732	

單位:人

註1：1.聘用及約僱人員係指基金按其法定組織編制，依「聘用人員聘用條例」及「行政院與所屬中央及地方各機關約僱人員僱用辦法」規定聘用或約僱之人員，非依前開規定之聘僱人員，概不列入本表。
2.其他兼任人員係指有關機關兼辦基金業務之現職人員，應說明領有兼職酬金之人數。

註2：僱用專人值勤2人。

新北市新店區
 新北市地方
 用人費用
 中華民國

[illegible]

1、「計時與計件人員酬金」：僱用專人值勤887千元。

2、考績獎金：依公務人員考績法第7、8、12條暨公立高級中等以下學校教師成績考核辦法第4條等規定，預算人數43人，預算金額為2,100千元。年終獎金：依據行政院各年度訂定之軍公教人員年終工作獎金發給注意事項，預算人數43人，預算金額為3,491千元。

雙峰國民小學
教育發展基金
彙計表
113年度

單位：新臺幣千元

卹償金	資遣費	福 利 費				提繳費	合 計	兼任人員 用人費用	總 計
卹償金		分擔保 險費	傷病醫 藥費	提撥福 利金	其他				
		2,550	61		495		46,703	294	46,997
		2,550	61		495		46,703	294	46,997
		2,550	61		495		42,594		42,594
								294	294
							4,109		4,109

新北市新店區
 新北市地方
用人費用
 中華民國

科 目	正式員 額薪資	聘僱人 員薪資	加(夜) 班費	津 貼	獎 金			退休及
					年終獎金	考績獎金	其他	退休金
總 計	30,574		552		3,491	2,100		6,880
國民教育計畫	30,574		552		3,491	2,100		6,880
職員薪金	29,831							
工員工資	743							
兼職人員酬金								
未休假加班費			552					
考績獎金						2,100		
年終獎金					3,491			
職員退休及離職金								6,880
分擔員工保險費								
傷病醫藥費								
其他福利費								

1、「計時與計件人員酬金」：僱用專人值勤887千元。

2、考績獎金：依公務人員考績法第7、8、12條暨公立高級中等以下學校教師成績考核辦法第4條等規定，預算人數43人，預算金額為2,100千元。年終獎金：依據行政院各年度訂定之軍公教人員年終工作獎金發給注意事項，預算人數43人，預算金額為3,491千元。

雙峰國民小學
教育發展基金
彙計表
113年度

單位：新臺幣千元

卹償金	資遣費	福 利 費				提繳費	合 計	兼任人員 用人費用	總 計
		分擔保 險費	傷病醫 藥費	提撥福 利金	其他				
		2,550	61		495		46,703	294	46,997
		2,550	61		495		46,703	294	46,997
							29,831		29,831
							743		743
								294	294
							552		552
							2,100		2,100
							3,491		3,491
							6,880		6,880
		2,550					2,550		2,550
			61				61		61
					495		495		495

新北市新店區雙峰國民小學
 新北市地方教育發展基金
各項費用彙計表
 中華民國113年度

單位：新臺幣千元

前 年 度 決 算 數	上 年 度 預 算 數	科 目	本 年 度 預 算 數				
			合 計	國民教育計畫	建築及設備計畫		
52,416	36,948	用人費用	46,997	46,997	0		
31,052	21,120	正式員額薪資	30,574	30,574	0		
30,255	20,377	職員薪金	29,831	29,831	0		
797	743	工員工資	743	743	0		
3,988	292	聘僱及兼職人員薪資	294	294	0		
436		約僱職員薪金	0	0	0		
3,552	292	兼職人員酬金	294	294	0		
573	532	加（夜）班費	552	552	0		
21		延長工時加班費	0	0	0		
551	532	未休假加班費	552	552	0		
6,140	5,591	獎金	5,591	5,591	0		
2,705	2,100	考績獎金	2,100	2,100	0		
3,435	3,491	年終獎金	3,491	3,491	0		
7,069	6,880	退休及卹償金	6,880	6,880	0		
7,069	6,880	職員退休及離職金	6,880	6,880	0		
3,594	2,533	福利費	3,106	3,106	0		
3,133	1,965	分擔員工保險費	2,550	2,550	0		
19	61	傷病醫藥費	61	61	0		
442	507	其他福利費	495	495	0		
2,748	2,546	服務費用	2,842	2,842	0		
381	492	水電費	719	719	0		
381	492	工作場所電費	719	719	0		
36	39	郵電費	39	39	0		
15	15	郵費	15	15	0		
22	24	電話費	24	24	0		
33	67	旅運費	67	67	0		
29	67	國內旅費	67	67	0		
3		專力費	0	0	0		
671	515	修理保養及保固費	508	508	0		
282	428	一般房屋修護費	401	401	0		

新北市新店區雙峰國民小學
 新北市地方教育發展基金
各項費用彙計表
 中華民國113年度

單位：新臺幣千元

前 年 度 算 數	上 年 度 預 算 數	科 目	本 年 度 預 算 數				
			合 計	國民教育計畫	建築及設備計畫		
264	65	機械及設備修護費	65	65	0		
125	22	雜項設備修護費	42	42	0		
1,420	1,307	一般服務費	1,388	1,388	0		
		佣金、匯費、經理費及手續費	0	0	0		
421	372	外包費	372	372	0		
914	849	計時與計件人員酬金	887	887	0		
85	86	體育活動費	129	129	0		
135	54	專業服務費	49	49	0		
	10	講課鐘點、稿費、出席審查及查詢費	5	5	0		
26	30	委託檢驗(定)試驗認證費	30	30	0		
18		委託考選訓練費	0	0	0		
91	14	其他專業服務費	14	14	0		
72	72	公共關係費	72	72	0		
72	72	公共關係費	72	72	0		
400	712	材料及用品費	722	722	0		
6		使用材料費	0	0	0		
6		油脂	0	0	0		
394	712	用品消耗	722	722	0		
304	578	辦公（事務）用品	588	588	0		
	4	報章雜誌	4	4	0		
15	20	農業與園藝用品及環境美化費	20	20	0		
7	10	化學藥劑與實驗用品	10	10	0		
1		食品	0	0	0		
32	21	醫療用品(非醫療院所使用)	21	21	0		
35	79	其他用品消耗	79	79	0		

新北市新店區雙峰國民小學
 新北市地方教育發展基金
各項費用彙計表
 中華民國113年度

單位：新臺幣千元

前 年 度 決 算 數	上 年 度 預 算 數	科 目	本 年 度 預 算 數				
			合 計	國民教育計畫	建築及設備計畫		
60	60	租金、償債、利息及相關手續費	60	60	0		
60	60	雜項設備租金	60	60	0		
60	60	雜項設備租金	60	60	0		
233	905	購建固定資產、無形資產、非理財目的之長期投資及營舍與設施工程支出	310	0	310		
233	905	購建固定資產	310	0	310		
	630	擴充改良房屋建築及設備	0	0	0		
113	105	購置機械及設備	120	0	120		
120	170	購置雜項設備	190	0	190		
279	257	會費、捐助、補助、分攤、照護、救濟與交流活動費	323	323	0		
2	1	會費	1	1	0		
1		學術團體會費	0	0	0		
1	1	職業團體會費	1	1	0		
213	199	捐助、補助與獎助	271	271	0		
151	135	獎助學員生給與	206	206	0		
62	64	其他捐助、補助與獎助	65	65	0		
19	12	補貼、獎勵、慰問、照護與救濟	6	6	0		
13	6	獎勵費用	0	0	0		
6	6	慰問、照護及濟助金	6	6	0		
46	45	競賽及交流活動費	45	45	0		
46	45	技能競賽	45	45	0		
56,137	41,428	合 計	51,254	50,944	310		

新北市新店區雙峰國民小學
 新北市地方教育發展基金
預計平衡表
 中華民國113年12月31日

單位：新臺幣千元

111年12月31日 實 際 數	科 目	113年12月31日 預 計 數	112年12月31日 預 計 數	比較增減
13,654	資 產 合 計	13,374	13,524	-150
13,654	資 產	13,374	13,524	-150
13,533	流動資產	13,253	13,403	-150
13,410	現金	13,130	13,280	-150
13,410	銀行存款	13,130	13,280	-150
0	應收款項	0	0	0
0	應收收益	0	0	0
123	預付款項	123	123	0
123	預付費用	123	123	0
0	投資、長期應收款 項、貸墊款及準備金	0	0	0
0	準備金	0	0	0
0	退休及離職準備 金	0	0	0
122	其他資產	122	122	0
122	什項資產	122	122	0
122	暫付及待結轉帳 項	122	122	0
29,356	代管資產	29,356	29,356	0
-29,356	應付代管資產	-29,356	-29,356	0
12,524	負 債	12,524	12,524	0
11,539	流動負債	11,539	11,539	0
11,539	應付款項	11,539	11,539	0
11,539	應付代收款	11,539	11,539	0
0	應付費用	0	0	0
985	其他負債	985	985	0
985	什項負債	985	985	0
985	存入保證金	985	985	0
0	應付退休及離職 金	0	0	0
0	暫收及待結轉帳 項	0	0	0
1,131	基金餘額	851	1,001	-150
1,131	基金餘額	851	1,001	-150
1,131	基金餘額	851	1,001	-150
1,131	累積餘額	851	1,001	-150
13,654	負債及基金餘額合計	13,374	13,524	-150

信託代理與保證資產
 保管品
 保證品

462 信託代理與保證負債
 12 應付保管品
 450 應付保證品

462
 12
 450

新北市新店區雙峰國民小學

新北市地方教育發展基金

資本資產明細表

中華民國113年度

單位：新臺幣千元

項 目	取得成本 (期初餘額)	以前年度 累計折舊/ 長期投資 評價	本 年 度 變 動					本年度累 計折舊/長 期投資評 價變動數	期末餘額
			增 加		減 少		主要增減 原因說明		
			金 額	類型	金 額	類型			
非理財目的之長期投資									
土地									
土地改良物	1,995	1,984						1	10
房屋及建築	12,020	3,435						282	8,303
機械及設備	6,972	5,369	120	(1)				890	833
交通及運輸設備	341	337						3	1
雜項設備	9,517	6,715	190	(1)				922	2,070
購建中固定資產									
租賃資產									
租賃權益改良									
電腦軟體	40				8	(11)			32
權利									
發展中之無形資產									
其他無形資產									
遞耗資產									
其他									
合計	30,885	17,840	310		8			2,098	11,249

註：